

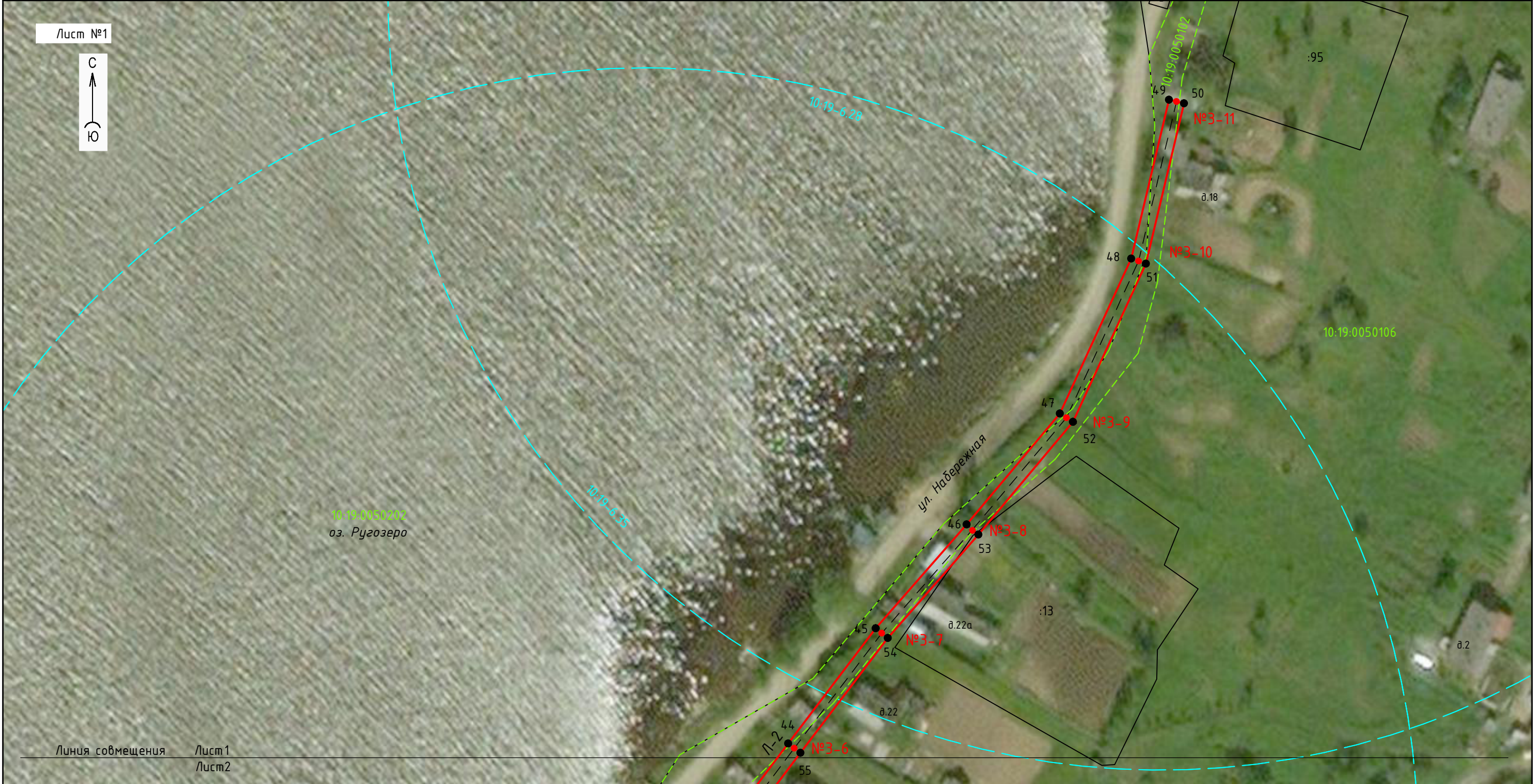
Схема расположения границ публичного сервитута для размещения (эксплуатации) объекта электросетевого хозяйства "ВЛ-0,4 кВ от ТП-6 Л-1,2 с.Ругозеро"



Условные обозначения:

— граница публичного сервитута
"ВЛ-0,4 кВ от ТП-6 Л-1,2 с.Ругозеро"

Схема расположения границ публичного сервитута для размещения (эксплуатации) объекта электросетевого хозяйства "ВЛ-0,4 кВ от ТП-6 Л-1,2 с.Ругозеро"



- Условные обозначения:
- граница публичного сервитута "ВЛ-0,4 кВ от ТП-6 Л-1,2 с.Ругозеро"
 - 1 • - обозначение характерной точки границы
 - №11 - номер опоры
 - - - - - ось ВЛ-0,4 кВ
 - - - - - граница кадастрового квартала
 - - - - - границы земельного участка, данные ЕГРН
 - - - - - ОКС, данные ЕГРН
 - - - - - граница зоны с особыми условиями использования территории, данные ЕГРН
 - - - - - граница населенного пункта, данные ЕГРН
 - 10:18:0000000 - номер кадастрового квартала
 - :6 - обозначение земельного участка

Масштаб 1:1000

Схема расположения границ публичного сервитута для размещения (эксплуатации) объекта электросетевого хозяйства "ВЛ-0,4 кВ от ТП-6 Л-1,2 с.Ругозеро"



- Условные обозначения:
- граница публичного сервитута "ВЛ-0,4 кВ от ТП-6 Л-1,2 с.Ругозеро"
 - 1 ● — обозначение характерной точки границы
 - №11 — номер опоры
 - — ось ВЛ-0,4 кВ
 - - - — граница кадастрового квартала
 - — границы земельного участка, данные ЕГРН
 - — ОКС, данные ЕГРН
 - - - — граница зоны с особыми условиями использования территории, данные ЕГРН
 - - - — граница населенного пункта, данные ЕГРН
 - 10:18:0000000 — номер кадастрового квартала
 - :6 — обозначение земельного участка

Масштаб 1:1000

Схема расположения границ публичного сервитута для размещения (эксплуатации) объекта электросетевого хозяйства "ВЛ-0,4 кВ от ТП-6 Л-1,2 с.Ругозеро"

Линия совмещения Лист 2 Лист 3

Лист №3

С

Ю

Линия совмещения Лист 3 Лист 4

Условные обозначения:

- граница публичного сервитута "ВЛ-0,4 кВ от ТП-6 Л-1,2 с.Ругозеро"
- 1 ● - обозначение характерной точки границы
- N11 - номер опоры
- - - - - ось ВЛ-0,4 кВ
- - - - - граница кадастрового квартала
- - - - - границы земельного участка, данные ЕГРН
- - - - - ОКС, данные ЕГРН
- - - - - граница зоны с особыми условиями использования территории, данные ЕГРН
- - - - - граница населенного пункта, данные ЕГРН
- 10:18:0000000 - номер кадастрового квартала
- :6 - обозначение земельного участка

Масштаб 1:1000

Схема расположения границ публичного сервитута для размещения (эксплуатации) объекта электросетевого хозяйства "ВЛ-0,4 кВ от ТП-6 Л-1,2 с.Ругозеро"

Условные обозначения:

- граница публичного сервитута "ВЛ-0,4 кВ от ТП-6 Л-1,2 с.Ругозеро"
- 1 ● - обозначение характерной точки границы
- N11 - номер опоры
- - - - - ось ВЛ-0,4 кВ
- - - - - граница кадастрового квартала
- - - - - границы земельного участка, данные ЕГРН
- - - - - ОКС, данные ЕГРН
- - - - - граница зоны с особыми условиями использования территории, данные ЕГРН
- - - - - граница населенного пункта, данные ЕГРН
- 10:18:0000000 - номер кадастрового квартала
- :6 - обозначение земельного участка

Масштаб 1:1000

Схема расположения границ публичного сервитута для размещения (эксплуатации) объекта электросетевого хозяйства
"ВЛ-0,4 кВ от ТП-6 Л-1,2 с.Ругозеро"



- Условные обозначения:
- граница публичного сервитута "ВЛ-0,4 кВ от ТП-6 Л-1,2 с.Ругозеро"
 - 1 ● - обозначение характерной точки границы
 - №11 - номер опоры
 - - - - - ось ВЛ-0,4 кВ
 - - - - - граница кадастрового квартала
 - - - - - границы земельного участка, данные ЕГРН
 - - - - - ОКС, данные ЕГРН
 - - - - - граница зоны с особыми условиями использования территории, данные ЕГРН
 - - - - - граница населенного пункта, данные ЕГРН
 - 10:18:0000000 - номер кадастрового квартала
 - :6 - обозначение земельного участка

Масштаб 1:1000

Раздел 2

Сведения о местоположении границ объекта

1. Система координат МСК-10 зона 1

2. Сведения о характерных точках границ объекта

Обозначение характерных точек границ	Координаты, м		Метод определения координат характерной точки	Средняя квадратическая погрешность положения характерной точки (Мп), м	Описание обозначения точки на местности (при наличии)
	X	Y			
1	2	3	4	5	6
н1	597952.22	1436137.10	Геодезический метод	0.20	-
н2	597955.67	1436129.29	Геодезический метод	0.20	-
н3	597964.36	1436103.56	Геодезический метод	0.20	-
н4	597975.15	1436070.88	Геодезический метод	0.20	-
н5	597937.11	1436066.69	Геодезический метод	0.20	-
н6	597902.84	1436062.54	Геодезический метод	0.20	-
н7	597874.82	1436059.26	Геодезический метод	0.20	-
н8	597840.67	1436059.89	Геодезический метод	0.20	-
н9	597817.34	1436063.38	Геодезический метод	0.20	-
н10	597775.07	1436064.45	Геодезический метод	0.20	-
н11	597739.42	1436067.62	Геодезический метод	0.20	-
н12	597742.79	1436104.14	Геодезический метод	0.20	-
н13	597746.06	1436137.76	Геодезический метод	0.20	-
н14	597779.48	1436165.70	Геодезический метод	0.20	-
н15	597815.80	1436197.09	Геодезический метод	0.20	-
н16	597875.83	1436211.72	Геодезический метод	0.20	-
н17	597874.89	1436215.60	Геодезический метод	0.20	-
н18	597813.92	1436200.75	Геодезический метод	0.20	-
н19	597776.88	1436168.74	Геодезический метод	0.20	-
н20	597742.24	1436139.78	Геодезический метод	0.20	-
н21	597738.81	1436104.52	Геодезический метод	0.20	-
н22	597735.41	1436067.74	Геодезический метод	0.20	-

2. Сведения о характерных точках границ объекта					
Обозначение характерных точек границ	Координаты, м		Метод определения координат характерной точки	Средняя квадратическая погрешность положения характерной точки (Мф), м	Описание обозначения точки на местности (при наличии)
	X	Y			
1	2	3	4	5	6
н23	597696.75	1436066.11	Геодезический метод	0.20	-
н24	597661.40	1436037.39	Геодезический метод	0.20	-
н25	597629.23	1436010.38	Геодезический метод	0.20	-
н26	597607.64	1435984.28	Геодезический метод	0.20	-
н27	597610.72	1435981.72	Геодезический метод	0.20	-
н28	597632.09	1436007.54	Геодезический метод	0.20	-
н29	597663.94	1436034.31	Геодезический метод	0.20	-
н30	597698.25	1436062.17	Геодезический метод	0.20	-
н31	597737.19	1436063.81	Геодезический метод	0.20	-
н32	597774.85	1436060.45	Геодезический метод	0.20	-
н33	597817.00	1436059.38	Геодезический метод	0.20	-
н34	597840.33	1436055.89	Геодезический метод	0.20	-
н35	597875.02	1436055.26	Геодезический метод	0.20	-
н36	597903.32	1436058.56	Геодезический метод	0.20	-
н37	597937.57	1436062.71	Геодезический метод	0.20	-
н38	597978.26	1436067.21	Геодезический метод	0.20	-
н39	598016.95	1436075.96	Геодезический метод	0.20	-
н40	598052.79	1436083.36	Геодезический метод	0.20	-
н41	598086.33	1436089.28	Геодезический метод	0.20	-
н42	598109.19	1436106.53	Геодезический метод	0.20	-
н43	598136.92	1436127.98	Геодезический метод	0.20	-
н44	598164.79	1436148.99	Геодезический метод	0.20	-
н45	598194.61	1436171.67	Геодезический метод	0.20	-
н46	598221.44	1436195.19	Геодезический метод	0.20	-
н47	598250.14	1436219.31	Геодезический метод	0.20	-

2. Сведения о характерных точках границ объекта					
Обозначение характерных точек границ	Координаты, м		Метод определения координат характерной точки	Средняя квадратическая погрешность положения характерной точки (Мф), м	Описание обозначения точки на местности (при наличии)
	X	Y			
1	2	3	4	5	6
н48	598290.25	1436237.78	Геодезический метод	0.20	-
н49	598331.31	1436247.53	Геодезический метод	0.20	-
н50	598330.39	1436251.43	Геодезический метод	0.20	-
н51	598288.93	1436241.58	Геодезический метод	0.20	-
н52	598247.98	1436222.71	Геодезический метод	0.20	-
н53	598218.84	1436198.23	Геодезический метод	0.20	-
н54	598192.07	1436174.77	Геодезический метод	0.20	-
н55	598162.37	1436152.17	Геодезический метод	0.20	-
н56	598134.50	1436131.16	Геодезический метод	0.20	-
н57	598106.77	1436109.71	Геодезический метод	0.20	-
н58	598084.69	1436093.06	Геодезический метод	0.20	-
н59	598052.03	1436087.28	Геодезический метод	0.20	-
н60	598016.11	1436079.88	Геодезический метод	0.20	-
н61	597979.15	1436071.51	Геодезический метод	0.20	-
н62	597968.16	1436104.82	Геодезический метод	0.20	-
н63	597959.41	1436130.75	Геодезический метод	0.20	-
н64	597957.67	1436134.68	Геодезический метод	0.20	-
н65	597960.98	1436135.78	Геодезический метод	0.20	-
н66	598005.16	1436137.13	Геодезический метод	0.20	-
н67	598036.15	1436138.65	Геодезический метод	0.20	-
н68	598030.28	1436177.29	Геодезический метод	0.20	-
н69	598049.89	1436183.34	Геодезический метод	0.20	-
н70	598081.75	1436193.30	Геодезический метод	0.20	-
н71	598084.92	1436193.14	Геодезический метод	0.20	-
н72	598085.12	1436197.14	Геодезический метод	0.20	-

2. Сведения о характерных точках границ объекта					
Обозначение характерных точек границ	Координаты, м		Метод определения координат характерной точки	Средняя квадратическая погрешность положения характерной точки (Мф), м	Описание обозначения точки на местности (при наличии)
	X	Y			
1	2	3	4	5	6
н73	598081.23	1436197.32	Геодезический метод	0.20	-
н74	598048.71	1436187.16	Геодезический метод	0.20	-
н75	598029.65	1436181.28	Геодезический метод	0.20	-
н76	598024.07	1436216.20	Геодезический метод	0.20	-
н77	598059.44	1436245.84	Геодезический метод	0.20	-
н78	598095.77	1436274.76	Геодезический метод	0.20	-
н79	598094.57	1436294.02	Геодезический метод	0.20	-
н80	598090.57	1436293.76	Геодезический метод	0.20	-
н81	598091.65	1436276.60	Геодезический метод	0.20	-
н82	598056.90	1436248.94	Геодезический метод	0.20	-
н83	598023.32	1436220.78	Геодезический метод	0.20	-
н84	598018.07	1436252.53	Геодезический метод	0.20	-
н85	598013.30	1436285.05	Геодезический метод	0.20	-
н86	598006.98	1436326.02	Геодезический метод	0.20	-
н87	597969.14	1436319.78	Геодезический метод	0.20	-
н88	597920.43	1436310.35	Геодезический метод	0.20	-
н89	597884.36	1436304.97	Геодезический метод	0.20	-
н90	597853.75	1436299.47	Геодезический метод	0.20	-
н91	597820.38	1436293.57	Геодезический метод	0.20	-
н92	597784.82	1436290.40	Геодезический метод	0.20	-
н93	597751.67	1436287.56	Геодезический метод	0.20	-
н94	597752.01	1436283.58	Геодезический метод	0.20	-
н95	597785.16	1436286.42	Геодезический метод	0.20	-
н96	597816.19	1436289.18	Геодезический метод	0.20	-
н97	597804.56	1436274.48	Геодезический метод	0.20	-

2. Сведения о характерных точках границ объекта					
Обозначение характерных точек границ	Координаты, м		Метод определения координат характерной точки	Средняя квадратическая погрешность положения характерной точки (Мф), м	Описание обозначения точки на местности (при наличии)
	X	Y			
1	2	3	4	5	6
н98	597807.70	1436272.00	Геодезический метод	0.20	-
н99	597821.74	1436289.75	Геодезический метод	0.20	-
н100	597851.18	1436294.95	Геодезический метод	0.20	-
н101	597844.79	1436275.07	Геодезический метод	0.20	-
н102	597848.59	1436273.85	Геодезический метод	0.20	-
н103	597855.64	1436295.74	Геодезический метод	0.20	-
н104	597885.00	1436301.03	Геодезический метод	0.20	-
н105	597921.11	1436306.41	Геодезический метод	0.20	-
н106	597969.84	1436315.84	Геодезический метод	0.20	-
н107	598003.64	1436321.42	Геодезический метод	0.20	-
н108	598009.34	1436284.45	Геодезический метод	0.20	-
н109	598014.11	1436251.91	Геодезический метод	0.20	-
н110	598019.48	1436219.47	Геодезический метод	0.20	-
н111	597969.87	1436228.46	Геодезический метод	0.20	-
н112	597969.15	1436224.52	Геодезический метод	0.20	-
н113	598020.17	1436215.28	Геодезический метод	0.20	-
н114	598026.06	1436178.38	Геодезический метод	0.20	-
н115	598031.53	1436142.43	Геодезический метод	0.20	-
н116	598005.00	1436141.13	Геодезический метод	0.20	-
н117	597960.28	1436139.76	Геодезический метод	0.20	-
н1	597952.22	1436137.10	Геодезический метод	0.20	-